

秋田市

東通
モデルハウス

月々

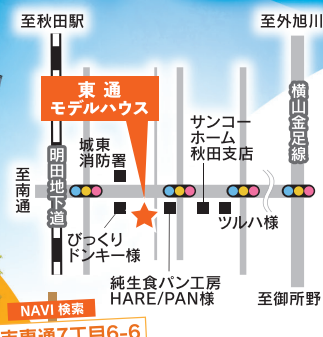
3

家賃並みのお支払いでも、
オシャレで高品質な新築は叶う♪

万円台からの家づくり

由利
本荘市

中梵天
モデルハウス



VINTAGE
Style

西海岸風
Style

2style モデルハウス 見学会

時間をかけずに効率的に良い建物を選びたい方必見!

7/16 SAT 17 SUN 18 MON
10:00 ~ 17:00

イベントの詳細・
来場予約はこちら



選ぶ楽しみ、創る喜びを、
安心の低価格で。

より多くの選択肢をご用意&安心の
メンテナンス制度できめ細かくサポート!

4800
pattern select

after
SUPPORT

22坪 建物価格 1,573万円(税込)~

※ジャストインハウス建物価格には、屋外給排水工事・幹線工事・地盤調査費・確認申請費用・長期設備保証費用・照明器具が含まれております。登記費用等の諸費用、外構工事は含まれておりません。

ジャストインハウスが「長く安心して住める」こと。

お引き渡し後も末永くお付き合いいただけるように

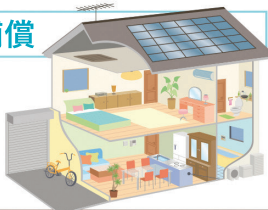
建物設備のメンテナンス制度で
お引き渡し後のトラブルに対応します

詳細は
こちら



故障による補償

給湯設備や床暖房等の
建物付属機械設備の
電氣的・機械的の事故
(故障)による損害を保
証します。



破損・汚れによる補償

フローリングや壁クロスなどの
新築時の仕上げ材料も対象で
幅広い損害に対応
不測かつ突発的な事故による
損害を補償します。



土地 建物 家具 がセットになったお得なモデルハウス販売中!!

冷暖房完備! 地元新屋で住み慣れた方
必見! 総額を抑えた新築マイホーム

新屋前野町



土地・建物・家具
すべてコミコミ! 販売価格 3,000万円(税込)

《概要》所在地:秋田市新屋前野町43-7/土地面積:60.64坪(200.49㎡)/建物面積:31.81坪(105.16㎡)/完成年月:2021年12月/構造:木造2階建て/学区:日新小学校・秋田西中学校/交通:JR新屋駅まで徒歩約12分/設備:東北電力・公共下水道/用途地域:第一種低層住居専用地域



人気の仁井田エリアを希望の方へ、
ワンランク上のデザイナーズ新築住宅

仁井田本町



土地・建物・家具
すべてコミコミ! 販売価格 2,790万円(税込)

《概要》所在地:秋田市仁井田本町1丁目251-4/土地面積:43.94坪(145.28㎡)/建物面積:27.80坪(91.92㎡)/完成年月:2022年4月/構造:木造2階建て/学区:仁井田小学校・御野場中学校/交通:秋田中央交通「上新田」まで徒歩約7分/設備:東北電力・公共下水道/用途地域:第一種低層住居専用地域



国道13号・土崎駅へのアクセス良好!
子育て家族にぴったりの新築住宅

9月完成予定 土崎港北



土地・建物・家具
すべてコミコミ! 販売価格 2,590万円(税込)

《概要》所在地:秋田市土崎港北3丁目18-307/土地面積:40.45坪(133.75㎡)/建物面積:26.79坪(88.59㎡)/完成年月:2022年9月予定/構造:木造2階建て/学区:港北小学校・土崎中学校/交通:JR土崎駅まで徒歩約12分/設備:東北電力・公共下水道/用途地域:第一種住居専用地域/建築確認番号:第R0405-1-0136号



詳しくはお問い合わせください!

広告有効期限:2022年8月31日



初めての来場とご予約でアンケートにお答えの方に
WEB
ご来場予約特典

2,000円分プレゼント!!

※ご来場予約特典は、会場にてアンケートにお答えいただいたご家族1組様につき、1回までとさせていただきます。※サンコーホームグループに初めての来場予約かつ新築にて家づくりをお考えのお客様に限ります。※ご予約いただいた日時は混雑状況により変更の相談をさせていただきます。あらかじめご了承ください。



ご来場予約はコチラ
スマホで簡単予約



ジャストインハウス

見学のご予約
お問い合わせは

TEL.018-893-3040

秋田市東通8-1-15(サンコーホーム秋田支店内)
【受付時間】AM9:00~PM6:00/定休日:水曜

justinhouse3040

※(株)サンコーホーム秋田支店(秋田県秋田市(4)第1873号) 〒010-0003 秋田市東通8-1-15 TEL.018-836-4777 ©(公社)秋田県宅地建物取引業協会会員 ©東北地区不動産公正取引協議会加盟